



Nord Italia Transplant

RESOCONTO AL 31 DICEMBRE 2009

(dati preliminari)

**TABELLA 1: ATTIVITA' DI REPERIMENTO NELLE REGIONI NITp.
CONFRONTO AL 31 DICEMBRE TRA GLI ANNI 2008 E 2009**

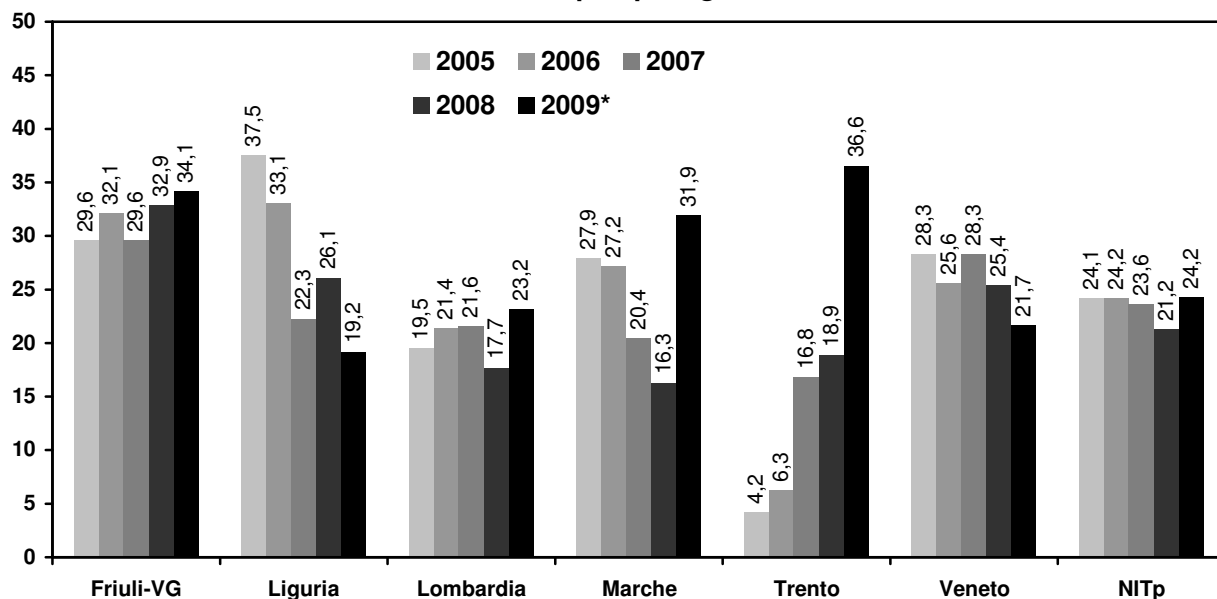
Regioni di prelievo	Segnalati		Procurati*		Effettivi**		Utilizzati			Opposizioni	
	2008	2009	2008	2009	2008	2009	2008	2009	Diff	2008	2009
Friuli Venezia Giulia	60	62	41	48	40	44	39	42	+3	15	10
Liguria	75	62	52	38	48	34	41	31	-10	21	19
Lombardia	263	345	176	240	169	232	160	226	+66	67	81
Marche	58	89	33	56	27	52	24	50	+26	21	23
Prov. Auton. Trento	15	22	9	19	9	19	9	19	+10	4	2
Veneto	208	189	148	124	130	116	115	106	-9	45	54
NITp	679	769	459	525	423	497	388	474	+86	173	189

* Potenziali donatori preliminarmente idonei, per i quali è stato acquisito il consenso e dei quali sono stati proposti gli organi

** Potenziali donatori dai quali sono stati prelevati organi, indipendentemente dal loro effettivo utilizzo

N.B. in Lombardia sono compresi: 2 donatori utilizzati a cuore fermo nel 2008 e 1 donatore effettivo e 1 donatore utilizzato a cuore fermo nel 2009

Donatori utilizzati p.m.p. negli ultimi 5 anni



* dato calcolato sulla popolazione italiana al 1 gennaio 2009 (dati ISTAT)

**TABELLA 2: ATTIVITA' DI TRAPIANTO NELLE REGIONI NITp.
CONFRONTO AL 31 DICEMBRE TRA GLI ANNI 2008 E 2009**

Regioni di prelievo	Rene		Cuore		Fegato		Pancreas		Polmone		Intestino		Totale*	
	2008	2009	2008	2009	2008	2009	2008	2009	2008	2009	2008	2009	2008	2009
Friuli Venezia Giulia	39	49	27	29	30	34	1	2	0	0	0	0	96	110
Liguria	44	51	0	0	34	26	3	0	0	0	0	0	77	74
Lombardia	279	322	91	106	174	231	19	26	33	38	2	3	580	700
Marche	33	43	0	0	30	46	3	2	0	0	0	0	64	89
Veneto	179	248	43	48	83	80	7	16	23	24	0	0	326	398
NITp	574	713	161	183	351	417	33	46	56	62	2	3	1.143	1.371

* I trapianti combinati sono conteggiati singolarmente

N.B. Nelle tabelle allegate "Stampa di attività di trapianto da cadavere" non è compreso il trapianto di intestino