

## RESOCONTO AL 31 GENNAIO 2012

TABELLA 1: ATTIVITA' DI REPERIMENTO NELLE REGIONI NITp.  
CONFRONTO AL 31 GENNAIO TRA GLI ANNI 2011 E 2012

Regioni di prelievo	Segnalati		Procurati*		Reali**		Effettivi***		Utilizzati		Opposizioni	
	2011	2012	2011	2012	2011	2012	2011	2012	2011	2012	2011	2012
Friuli Venezia Giulia	3	6	2	5	2	4	2	4	2	4	1	0
Liguria	3	5	3	3	3	3	3	3	3	3	0	2
Lombardia	33	39	23	28	23	26	23	26	21	26	8	9
Marche	7	9	4	4	4	3	4	3	4	3	2	5
Prov. Auton. Trento	1	3	1	3	1	3	1	3	1	3	0	0
Veneto	15	13	9	13	8	10	8	10	8	10	5	0
<b>NITp</b>	<b>62</b>	<b>75</b>	<b>42</b>	<b>56</b>	<b>41</b>	<b>49</b>	<b>41</b>	<b>49</b>	<b>39</b>	<b>49</b>	<b>16</b>	<b>16</b>

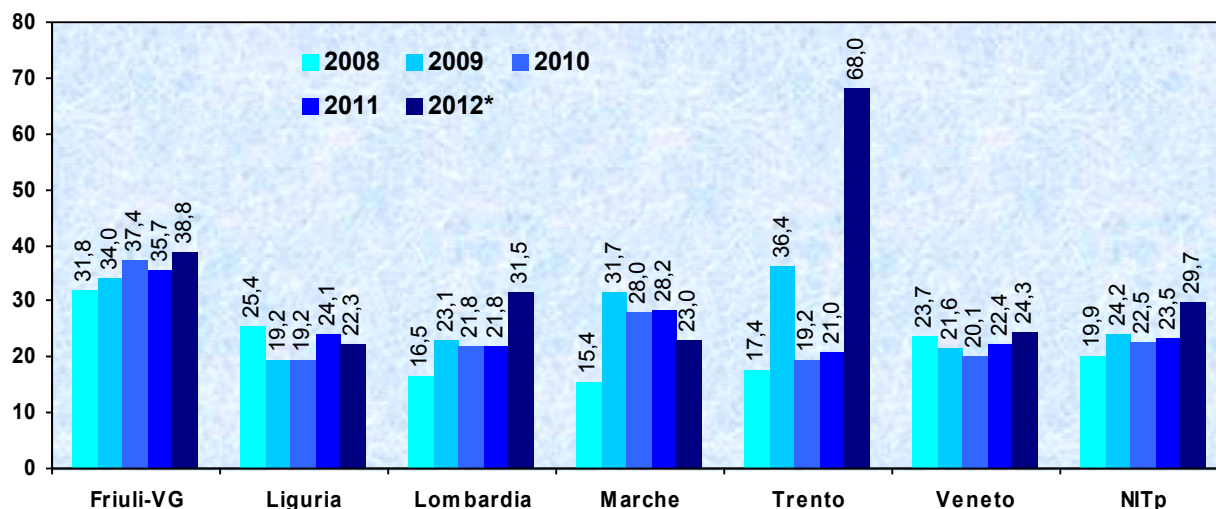
\* Potenziali donatori preliminarmente idonei, per i quali è stato acquisito il consenso e dei quali sono stati proposti gli organi

\*\* Potenziali donatori preliminarmente idonei, giunti in sala operatoria e dai quali non è stato prelevato alcun organo

\*\*\*Potenziali donatori dai quali sono stati prelevati organi, indipendentemente dal loro effettivo utilizzo

Donatori a cuore fermo: in Lombardia sono compresi 1 utilizzato nel 2011 e 2 utilizzati nel 2012

Donatori utilizzati p.m.p. negli ultimi 5 anni



N.B. popolazione italiana 2008-2012 aggiornata con i dati annuali ufficiali ISTAT

\* proiezione dati al 31 gennaio 2012

TABELLA 2: ATTIVITA' DI TRAPIANTO NELLE REGIONI NITp.  
CONFRONTO AL 31 GENNAIO TRA GLI ANNI 2011 E 2012

Regioni di trapianto	Rene		Cuore		Fegato		Pancreas		Polmone		Intestino		Totale*	
	2011	2012	2011	2012	2011	2012	2011	2012	2011	2012	2011	2012	2011	2012
Friuli Venezia Giulia	3	4	0	2	2	2	0	0	0	0	0	0	5	8
Liguria	5	5	0	0	2	0	0	0	0	0	0	0	7	5
Lombardia	31	30	6	5	16	24	2	0	4	3	0	0	55	62
Marche	4	4	0	0	3	7	0	0	0	0	0	0	7	11
Veneto	16	21	2	0	9	11	1	1	0	2	0	0	27	34
<b>NITp</b>	<b>59</b>	<b>64</b>	<b>8</b>	<b>7</b>	<b>32</b>	<b>44</b>	<b>3</b>	<b>1</b>	<b>4</b>	<b>5</b>	<b>0</b>	<b>0</b>	<b>101</b>	<b>120</b>

\* I trapianti combinati sono conteggiati singolarmente

## RESOCONTO AL 31 GENNAIO 2012

TABELLA 3: ATTIVITA' DI REPERIMENTO NEI CENTRI NITp.  
CONFRONTO AL 31 GENNAIO TRA GLI ANNI 2011 E 2012

Centro di prelievo	Segnalati		Procurati*		Reali**		Effettivi***		Utilizzati		Opposizioni	
	2011	2012	2011	2012	2011	2012	2011	2012	2011	2012	2011	2012
GO-Gorizia	0	1	0	1	0	0	0	0	0	0	0	0
PN-Pordenone	0	1	0	1	0	1	0	1	0	1	0	0
TS-Cattinara	0	3	0	2	0	2	0	2	0	2	0	0
UD-Az.Osp-Univ. S.M.M.	3	1	2	1	2	1	2	1	2	1	1	0
<b>Friuli Venezia Giulia</b>	<b>3</b>	<b>6</b>	<b>2</b>	<b>5</b>	<b>2</b>	<b>4</b>	<b>2</b>	<b>4</b>	<b>2</b>	<b>4</b>	<b>1</b>	<b>0</b>
GE-Sampierdarena	1	1	1	0	1	0	1	0	1	0	0	1
GE-San Martino	1	1	1	1	1	1	1	1	1	1	0	0
GE-Voltri	1	0	1	0	1	0	1	0	1	0	0	0
IM-Sanremo	0	1	0	0	0	0	0	0	0	0	0	1
SV-Pietra Ligure	0	2	0	2	0	2	0	2	0	2	0	0
<b>Liguria</b>	<b>3</b>	<b>5</b>	<b>3</b>	<b>3</b>	<b>3</b>	<b>3</b>	<b>3</b>	<b>3</b>	<b>3</b>	<b>3</b>	<b>0</b>	<b>2</b>
BG-Bergamo	2	1	2	1	2	1	2	1	2	1	0	0
BS-Brescia	3	2	2	2	2	2	2	2	2	2	0	0
BS-Chiari	1	0	1	0	1	0	1	0	1	0	0	0
BS-Desenzano/Gavardo	1	0	1	0	1	0	1	0	1	0	0	0
CO-S.Anna	1	7	1	4	1	4	1	4	1	4	0	3
CR-Cremona	2	2	1	2	1	2	1	2	1	2	1	0
LC-Lecco	4	3	4	2	4	2	4	2	4	2	0	0
LO-Lodi	1	4	0	3	0	3	0	3	0	3	1	1
MB-Monza	4	7	2	5	2	5	2	5	1	5	1	2
MI-Fatebenefratelli	1	0	1	0	1	0	1	0	0	0	0	0
MI-Legnano	2	2	1	1	1	0	1	0	1	0	1	1
MI-Niguarda	2	2	1	1	1	1	1	1	1	1	1	1
MI-Policlinico	1	1	1	1	1	1	1	1	1	1	0	0
MI-San Raffaele	3	1	1	0	1	0	1	0	1	0	2	0
MN-Mantova	1	0	0	0	0	0	0	0	0	0	1	0
PV-San Matteo	3	2	3	2	3	2	3	2	3	2	0	0
VA-Busto Arsizio	0	1	0	1	0	1	0	1	0	1	0	0
VA-Gallarate	0	1	0	1	0	0	0	0	0	0	0	0
VA-Varese	1	3	1	2	1	2	1	2	1	2	0	1
<b>Lombardia</b>	<b>33</b>	<b>39</b>	<b>23</b>	<b>28</b>	<b>23</b>	<b>26</b>	<b>23</b>	<b>26</b>	<b>21</b>	<b>26</b>	<b>8</b>	<b>9</b>
AN-Ancona	0	1	0	1	0	1	0	1	0	1	0	0
AN-Senigallia	0	1	0	1	0	1	0	1	0	1	0	0
AP-S.B. del Tronto	1	1	0	0	0	0	0	0	0	0	1	1
FM-Fermo	1	2	0	0	0	0	0	0	0	0	1	2
MC-Macerata	1	1	0	1	0	0	0	0	0	0	0	0
PU-Fano	1	1	1	1	1	1	1	1	1	1	0	0
PU-Pesaro	0	2	0	0	0	0	0	0	0	0	0	2

(segue)



## RESOCONTO AL 31 GENNAIO 2012

(TABELLA 3): ATTIVITA' DI REPERIMENTO NEI CENTRI NITp.  
CONFRONTO AL 31 GENNAIO TRA GLI ANNI 2011 E 2012

Centro di prelievo	Segnalati		Procurati*		Reali**		Effettivi***		Utilizzati		Opposizioni	
	2011	2012	2011	2012	2011	2012	2011	2012	2011	2012	2011	2012
PU-Urbino	3	0	3	0	3	0	3	0	3	0	0	0
<b>Marche</b>	<b>7</b>	<b>9</b>	<b>4</b>	<b>4</b>	<b>4</b>	<b>3</b>	<b>4</b>	<b>3</b>	<b>4</b>	<b>3</b>	<b>2</b>	<b>5</b>
TN-Trento	1	3	1	3	1	3	1	3	1	3	0	0
<b>P.A. Trento</b>	<b>1</b>	<b>3</b>	<b>1</b>	<b>3</b>	<b>1</b>	<b>3</b>	<b>1</b>	<b>3</b>	<b>1</b>	<b>3</b>	<b>0</b>	<b>0</b>
PD-Cittadella	2	0	1	0	1	0	1	0	1	0	1	0
PD-Padova	2	2	1	2	1	2	1	2	1	2	1	0
PD-Padova Ped	0	1	0	1	0	0	0	0	0	0	0	0
PD-S.Antonio	2	0	1	0	1	0	1	0	1	0	1	0
RO-Rovigo	1	1	1	1	1	1	1	1	1	1	0	0
TV-Castelfranco Veneto	0	1	0	1	0	1	0	1	0	1	0	0
TV-Treviso	3	3	2	3	1	2	1	2	1	2	1	0
VE-Mestre	2	0	2	0	2	0	2	0	2	0	0	0
VI-Arignano	0	1	0	1	0	1	0	1	0	1	0	0
VI-Bassano Del Grappa	0	1	0	1	0	1	0	1	0	1	0	0
VI-Schio	1	0	0	0	0	0	0	0	0	0	1	0
VI-Vicenza	2	2	1	2	1	1	1	1	1	1	0	0
VR-Borgo Trento	0	1	0	1	0	1	0	1	0	1	0	0
<b>Veneto</b>	<b>15</b>	<b>13</b>	<b>9</b>	<b>13</b>	<b>8</b>	<b>10</b>	<b>8</b>	<b>10</b>	<b>8</b>	<b>10</b>	<b>5</b>	<b>0</b>
<b>NITp</b>	<b>62</b>	<b>75</b>	<b>42</b>	<b>56</b>	<b>41</b>	<b>49</b>	<b>41</b>	<b>49</b>	<b>39</b>	<b>49</b>	<b>16</b>	<b>16</b>

\* Potenziali donatori preliminarmente idonei, per i quali è stato acquisito il consenso e dei quali sono stati proposti gli organi

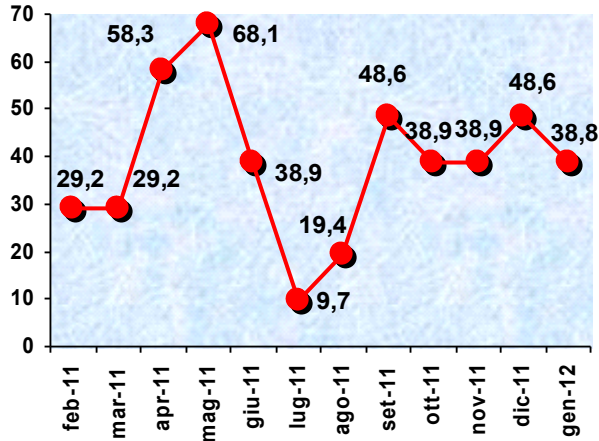
\*\* Potenziali donatori preliminarmente idonei, giunti in sala operatoria e dai quali non è stato prelevato alcun organo

\*\*\* Potenziali donatori dai quali sono stati prelevati organi, indipendentemente dal loro effettivo utilizzo

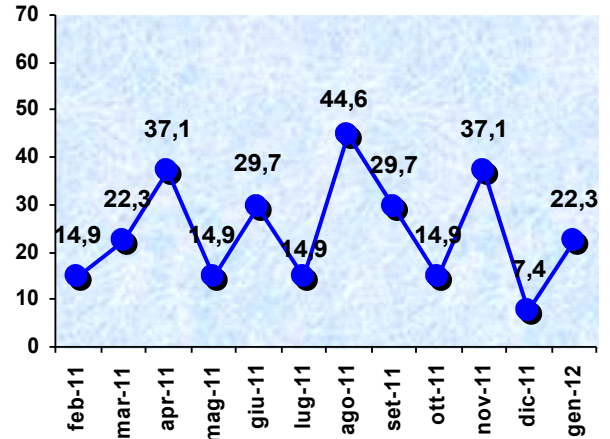
Donatori a cuore fermo: in Lombardia sono compresi 1 utilizzato nel 2011 e 2 utilizzati nel 2012

## RESOCONTO AL 31 GENNAIO 2012

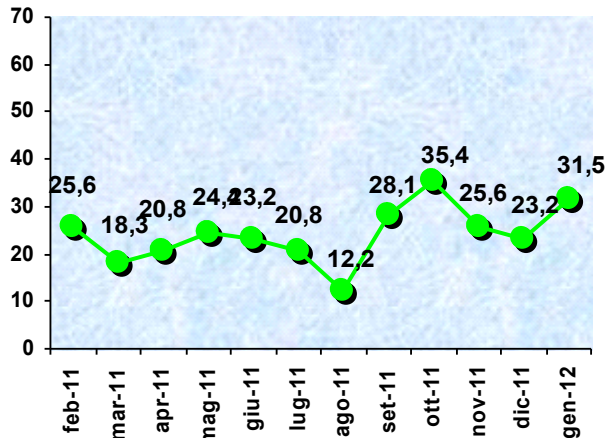
**Friuli Venezia Giulia - N donatori utilizzati p.m.p. per mese**



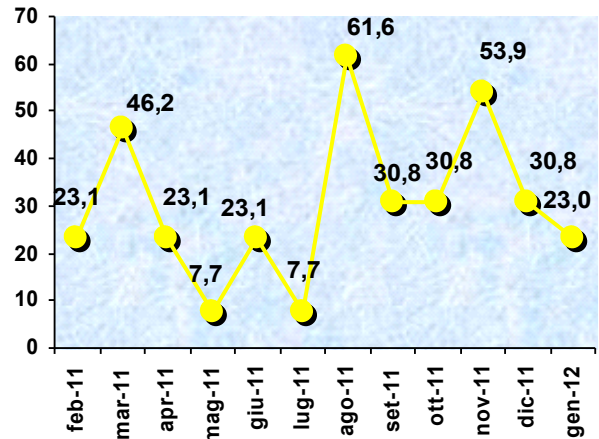
**Liguria - N donatori utilizzati p.m.p. per mese**



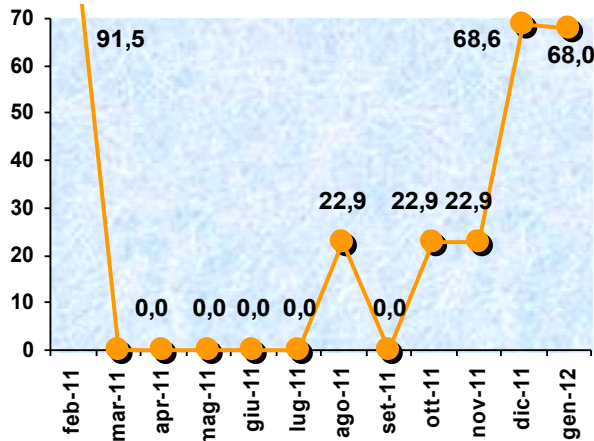
**Lombardia - N donatori utilizzati p.m.p. per mese**



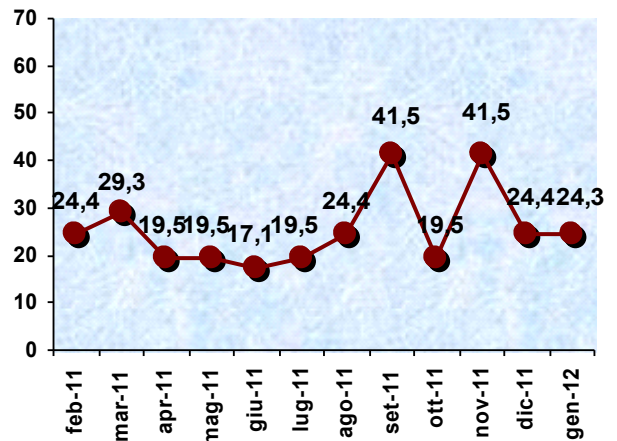
**Marche - N donatori utilizzati p.m.p. per mese**



**Provincia Autonoma di Trento - N donatori utilizzati p.m.p. per mese**

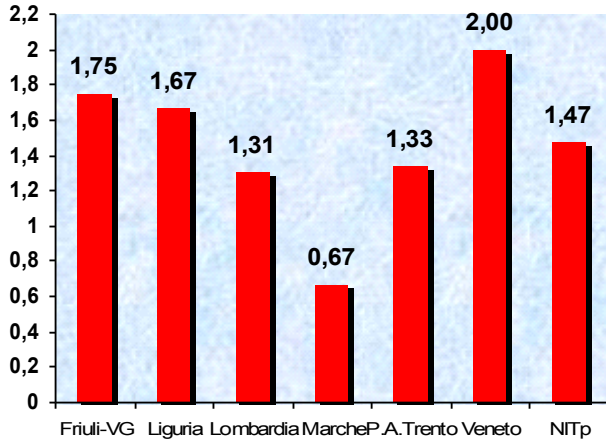


**Veneto - N donatori utilizzati p.m.p. per mese**

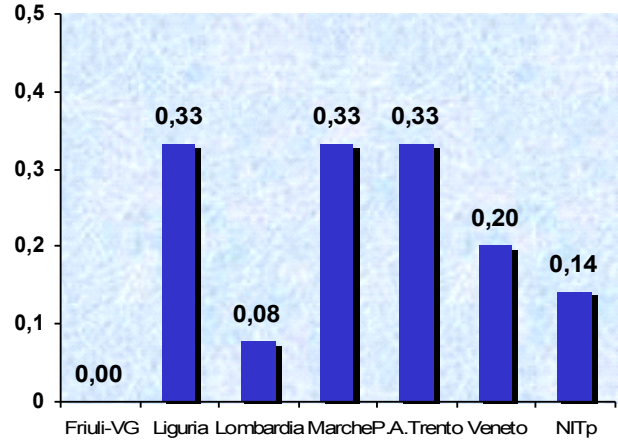


## RESOCONTO AL 31 GENNAIO 2012

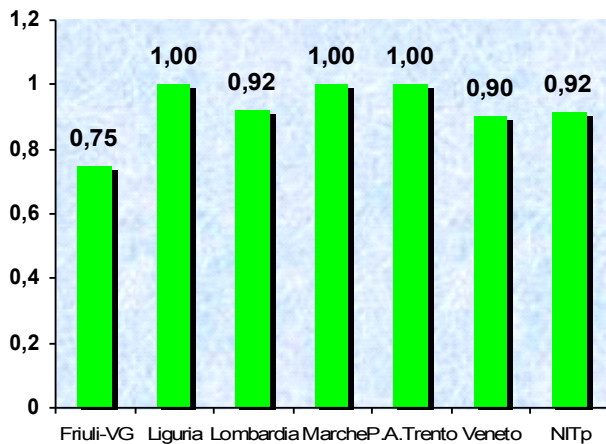
**Rene - N medio di organi utilizzati per donatore\***



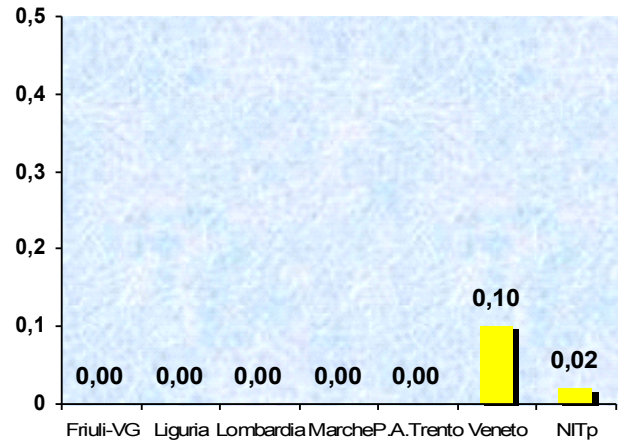
**Cuore - N medio di organi utilizzati per donatore\***



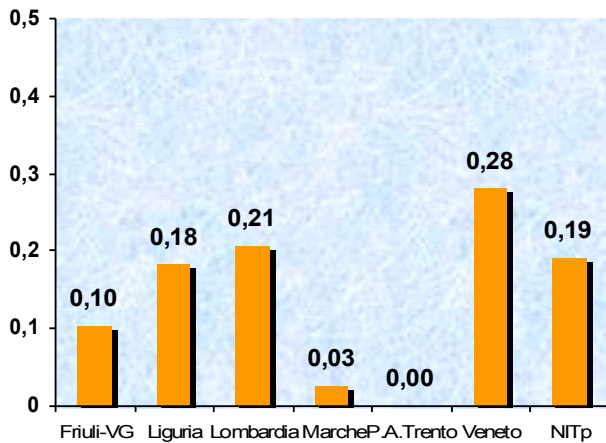
**Fegato - N medio di organi utilizzati per donatore\***



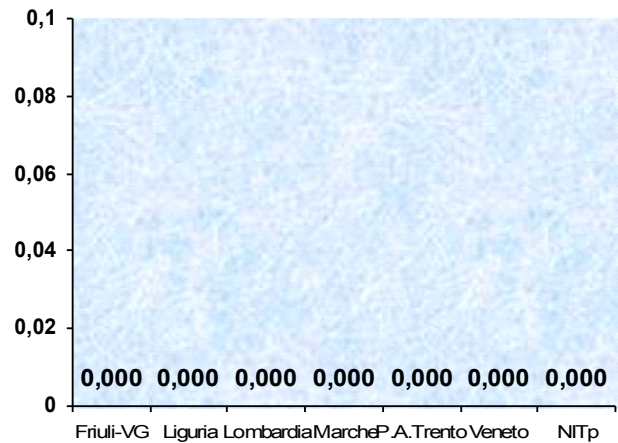
**Pancreas - N medio di organi utilizzati per donatore\***



**Polmone - N medio di organi utilizzati per donatore\***



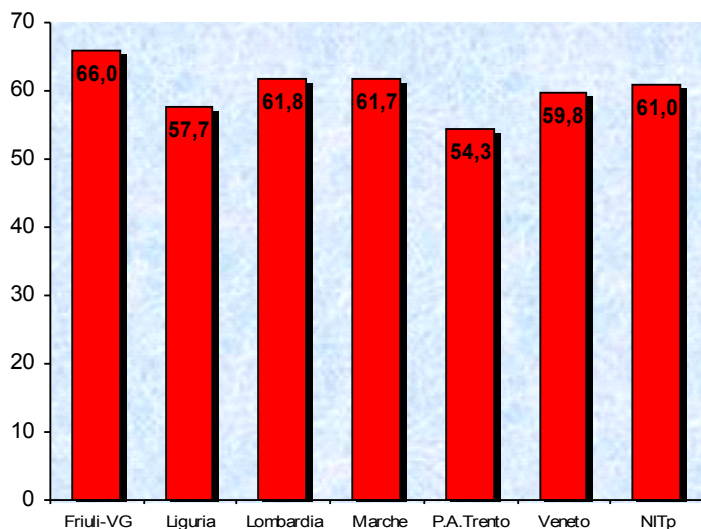
**Intestino - N medio di organi utilizzati per donatore\***



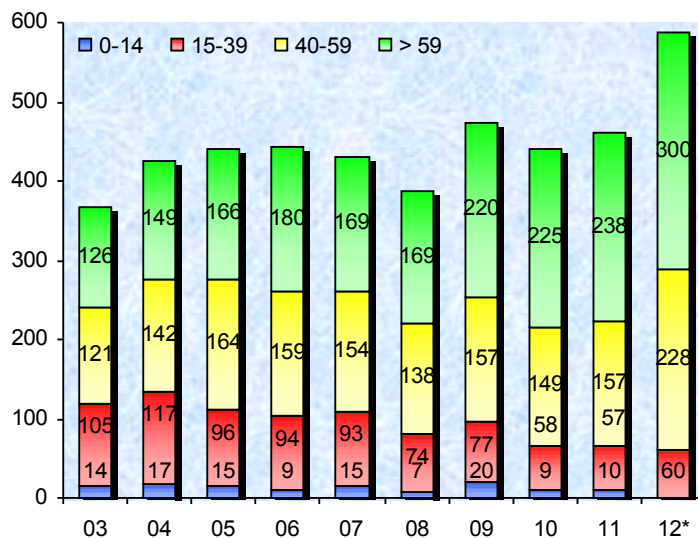
\* proiezione dati al 31 gennaio 2012

## RESOCONTO AL 31 GENNAIO 2012

Età media dei donatori NITp utilizzati al 31/01/12



Età dei donatori NITp utilizzati negli ultimi 10 anni



\* proiezione dati al 31 gennaio 2012

TABELLA 4: ORGANI DA DONATORI NON NITp OFFERTI AL NITp

CIR	Rene		Cuore		Fegato		Pancreas		Polmone		Intestino		Totale	
	prop	uti	prop	uti	prop	uti	prop	uti	prop	uti	prop	uti	prop	uti
AIRT	7	1	3	1	3	0	0	0	5	3	0	0	18	5
OCST	7	1	5	0	8	1	0	0	4	0	0	0	24	2
Eestero	0	0	0	0	0	0	0	0	0	0	0	0	0	0
<b>Totale</b>	<b>14</b>	<b>2</b>	<b>8</b>	<b>1</b>	<b>11</b>	<b>1</b>	<b>0</b>	<b>0</b>	<b>9</b>	<b>3</b>	<b>0</b>	<b>0</b>	<b>42</b>	<b>7</b>

TABELLA 5: ORGANI DA DONATORI NITp UTILIZZATI IN AREA NON NITp

CIR	Rene	Cuore	Fegato	Pancreas	Polmone	Intestino	Totale
AIRT	0	1	0	0	2	0	3
OCST	0	0	0	0	0	0	0
Eestero	1	0	1	0	0	0	2
<b>Totale</b>	<b>1</b>	<b>1</b>	<b>1</b>	<b>0</b>	<b>2</b>	<b>0</b>	<b>5</b>

## RESOCONTO AL 31 GENNAIO 2012

TABELLA 6: ATTIVITA' DI TRAPIANTO NELLE REGIONI NITp									
Centri di trapianto	Attività di trapianto per tipologia								Totale
	R	DKT	R+P	C	F	E	ML	DL	
Udine	3	1		2	2				8
<b>Friuli Venezia Giulia</b>	<b>3</b>	<b>1</b>		<b>2</b>	<b>2</b>				<b>8</b>
Genova	5								5
<b>Liguria</b>	<b>5</b>								<b>5</b>
Bergamo	5			2	7	1			15
Brescia	8								8
MI-Niguarda	4				7	1			12
MI-Policlinico	4				4		2	1	11
MI-S.Raffaele	1	1							2
MI-Tumori					4				4
Pavia	5			3					8
Varese	2								2
<b>Lombardia</b>	<b>29</b>	<b>1</b>		<b>5</b>	<b>22</b>	<b>2</b>	<b>2</b>	<b>1</b>	<b>62</b>
Ancona	4				7				11
<b>Marche</b>	<b>4</b>				<b>7</b>				<b>11</b>
Padova	5	3	1		7	1		2	19
Padova Clin. Ped.									0
Treviso	4								4
Vicenza		2							2
Verona	5	1			3				9
<b>Veneto</b>	<b>14</b>	<b>6</b>	<b>1</b>		<b>10</b>	<b>1</b>		<b>2</b>	<b>34</b>
<b>NITp</b>	<b>55</b>	<b>8</b>	<b>1</b>	<b>7</b>	<b>41</b>	<b>3</b>	<b>2</b>	<b>3</b>	<b>120</b>

### Legenda

R: trapianto di rene

F: trapianto di fegato

I: trapianto di intestino

DKT: trapianto di doppio rene

E: trapianto di emifegato

ML: trapianto di polmone singolo

C: trapianto di cuore

P: trapianto di pancreas

DL: trapianto di polmone doppio



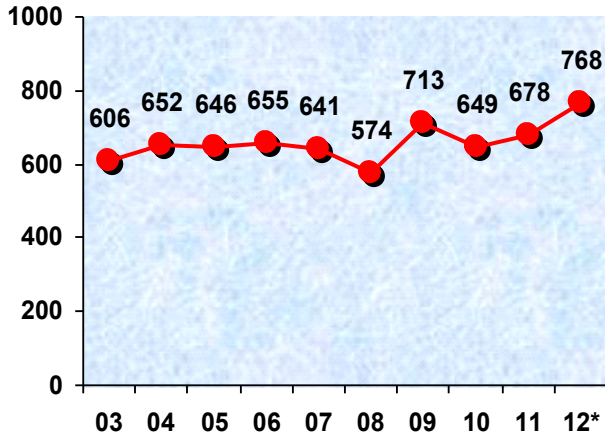
## RESOCONTO AL 31 GENNAIO 2012

TABELLA 7: ATTIVITA' DI TRAPIANTO E GESTIONE DELLA LISTA NELLE REGIONI NITp

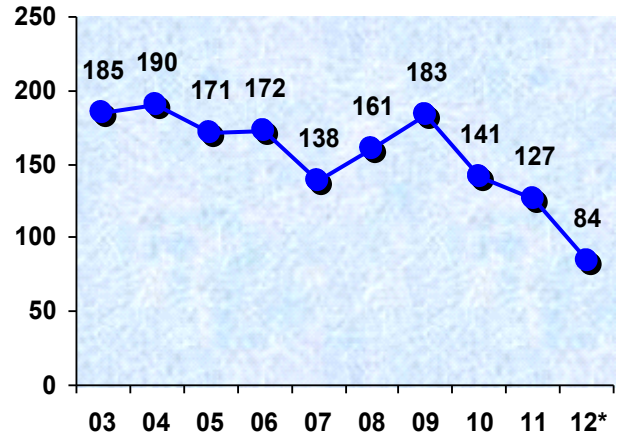
Centri di trapianto	Rene			Cuore			Fegato			Pancreas			Polmone			Intestino		
	tx	ins	lista	tx	ins	lista	tx	ins	lista	tx	ins	lista	tx	ins	lista	tx	ins	lista
Udine	4	0	132	2	2	18	2	2	8	0	0	1						
<b>Friuli Venezia Giulia</b>	<b>4</b>	<b>0</b>	<b>132</b>	<b>2</b>	<b>2</b>	<b>18</b>	<b>2</b>	<b>2</b>	<b>8</b>	<b>0</b>	<b>0</b>	<b>1</b>						
Genova	5	11	238				0	0	3	0	0	4						
<b>Liguria</b>	<b>5</b>	<b>11</b>	<b>238</b>				<b>0</b>	<b>0</b>	<b>3</b>	<b>0</b>	<b>0</b>	<b>4</b>						
Bergamo	5	6	246	2	2	44	8	13	70	0	2	9	0	2	23	0	0	0
Brescia	8	3	233															
MI-Niguarda	4	3	242	0	1	80	8	5	82	0	0	15	0	0	8			
MI-Policlinico	4	6	201				4	2	23				3	1	8			
MI-S.Raffaele	2	1	134							0	2	117						
MI-Tumori							4	5	9									
Pavia	5	6	161	3	2	189							0	1	86			
Varese	2	2	159															
<b>Lombardia</b>	<b>30</b>	<b>27</b>	<b>1.376</b>	<b>5</b>	<b>5</b>	<b>313</b>	<b>24</b>	<b>25</b>	<b>184</b>	<b>0</b>	<b>4</b>	<b>141</b>	<b>3</b>	<b>4</b>	<b>125</b>	<b>0</b>	<b>0</b>	<b>0</b>
Ancona	4	7	164				7	1	22	0	0	6						
<b>Marche</b>	<b>4</b>	<b>7</b>	<b>164</b>				<b>7</b>	<b>1</b>	<b>22</b>	<b>0</b>	<b>0</b>	<b>6</b>						
Padova	9	6	230	0	1	59	8	13	155	1	0	9	2	3	105			
Padova Clin. Ped.	0	1	25															
Treviso	4	2	118															
Vicenza	2	0	77															
Verona	6	18	175	0	3	41	3	1	5									
<b>Veneto</b>	<b>21</b>	<b>27</b>	<b>625</b>	<b>0</b>	<b>4</b>	<b>100</b>	<b>11</b>	<b>14</b>	<b>160</b>	<b>1</b>	<b>0</b>	<b>9</b>	<b>2</b>	<b>3</b>	<b>105</b>	<b>0</b>	<b>0</b>	<b>0</b>
<b>NITp</b>	<b>64</b>	<b>72</b>	<b>2.535</b>	<b>7</b>	<b>11</b>	<b>431</b>	<b>44</b>	<b>42</b>	<b>377</b>	<b>1</b>	<b>4</b>	<b>161</b>	<b>5</b>	<b>7</b>	<b>230</b>	<b>0</b>	<b>0</b>	<b>0</b>

## RESOCONTO AL 31 GENNAIO 2012

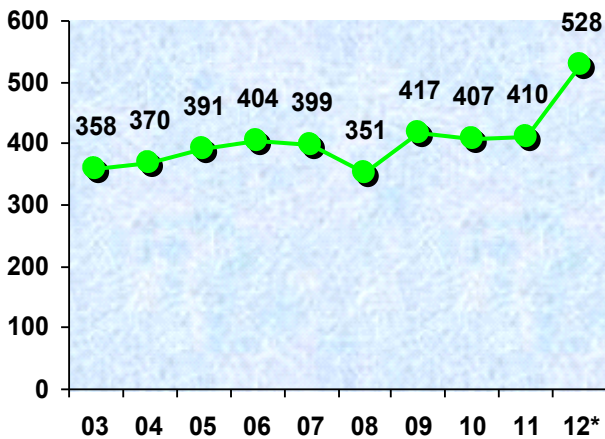
N trapianti rene in area NITp negli ultimi 10 anni



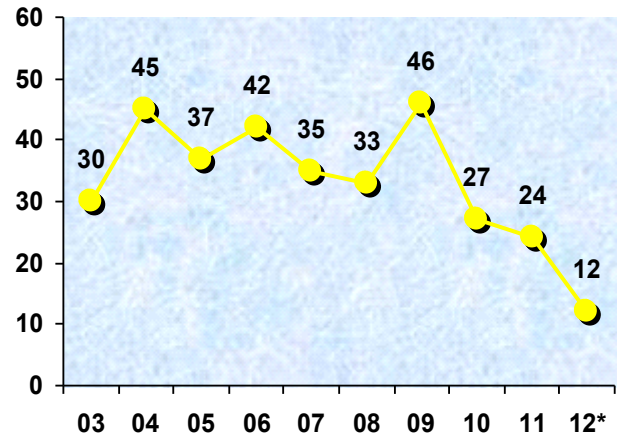
N trapianti cuore in area NITp negli ultimi 10 anni



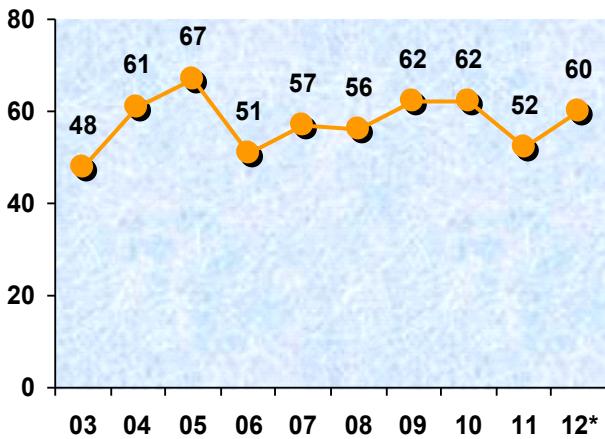
N trapianti fegato in area NITp negli ultimi 10 anni



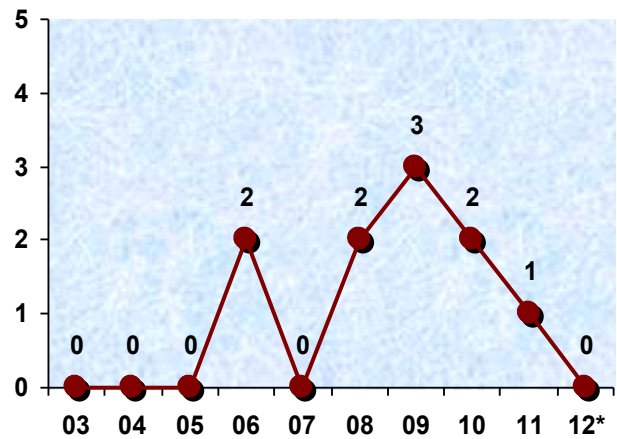
N trapianti pancreas in area NITp negli ultimi 10 anni



N trapianti polmone in area NITp negli ultimi 10 anni



N trapianti intestino in area NITp negli ultimi 10 anni



\* proiezione dati al 31 gennaio 2012



## RESOCONTO AL 31 GENNAIO 2012

TABELLA 8: ORGANI PRELEVATI E TRAPIANTI EFFETTUATI IN AREA NITp E NON NITp									
Regione di prelievo	Regione di trapianto								TOTALE
	Friuli-VG	Liguria	Lombardia	Marche	Veneto	AIRT	OCST	Eestero	
Friuli Venezia Giulia	4	0	2	0	2	0	0	0	8
Liguria	0	2	4	0	1	0	0	0	7
Lombardia	1	1	43	4	8	2	0	0	59
Marche	0	1	1	5	1	1	0	0	9
Prov. Auton. Trento	0	0	3	1	2	0	0	2	8
Veneto	2	1	6	0	19	0	0	0	28
AIRT	1	0	2	0	1	-	-	-	4
OCST	0	0	1	1	0	-	-	-	2
Eestero	0	0	0	0	0	-	-	-	0
<b>TOTALE</b>	<b>8</b>	<b>5</b>	<b>62</b>	<b>11</b>	<b>34</b>	<b>3</b>	<b>0</b>	<b>2</b>	<b>125</b>

TABELLA 9: RENI PRELEVATI E TRAPIANTI EFFETTUATI IN AREA NITp E NON NITp									
Regione di prelievo	Regione di trapianto								TOTALE
	Friuli-VG	Liguria	Lombardia	Marche	Veneto	AIRT	OCST	Eestero	
Friuli Venezia Giulia	2	0	1	0	2	0	0	0	5
Liguria	0	2	2	0	0	0	0	0	4
Lombardia	1	1	20	2	6	0	0	0	30
Marche	0	1	0	2	1	0	0	0	4
Prov. Auton. Trento	0	0	1	0	2	0	0	1	4
Veneto	1	1	4	0	10	0	0	0	16
AIRT	0	0	1	0	0	-	-	-	1
OCST	0	0	1	0	0	-	-	-	1
Eestero	0	0	0	0	0	-	-	-	0
<b>TOTALE</b>	<b>4</b>	<b>5</b>	<b>30</b>	<b>4</b>	<b>21</b>	<b>0</b>	<b>0</b>	<b>1</b>	<b>65</b>



## RESOCONTO AL 31 GENNAIO 2012

TABELLA 10: CUORI PRELEVATI E TRAPIANTI EFFETTUATI IN AREA NITp E NON NITp									
Regione di prelievo	Regione di trapianto								TOTALE
	Friuli-VG	Liguria	Lombardia	Marche	Veneto	AIRT	OCST	Estero	
Friuli Venezia Giulia	0	0	0	0	0	0	0	0	0
Liguria	0	0	1	0	0	0	0	0	1
Lombardia	0	0	2	0	0	0	0	0	2
Marche	0	0	0	0	0	1	0	0	1
Prov. Auton. Trento	0	0	1	0	0	0	0	0	1
Veneto	1	0	1	0	0	0	0	0	2
AIRT	1	0	0	0	0	-	-	-	1
OCST	0	0	0	0	0	-	-	-	0
Estero	0	0	0	0	0	-	-	-	0
<b>TOTALE</b>	<b>2</b>	<b>0</b>	<b>5</b>	<b>0</b>	<b>0</b>	<b>1</b>	<b>0</b>	<b>0</b>	<b>8</b>

TABELLA 11: FEGATI PRELEVATI E TRAPIANTI EFFETTUATI IN AREA NITp E NON NITp									
Regione di prelievo	Regione di trapianto								TOTALE
	Friuli-VG	Liguria	Lombardia	Marche	Veneto	AIRT	OCST	Estero	
Friuli Venezia Giulia	2	0	1	0	0	0	0	0	3
Liguria	0	0	1	0	1	0	0	0	2
Lombardia	0	0	19	2	2	0	0	0	23
Marche	0	0	1	3	0	0	0	0	4
Prov. Auton. Trento	0	0	1	1	0	0	0	1	3
Veneto	0	0	1	0	8	0	0	0	9
AIRT	0	0	0	0	0	-	-	-	0
OCST	0	0	0	1	0	-	-	-	1
Estero	0	0	0	0	0	-	-	-	0
<b>TOTALE</b>	<b>2</b>	<b>0</b>	<b>24</b>	<b>7</b>	<b>11</b>	<b>0</b>	<b>0</b>	<b>1</b>	<b>45</b>

## RESOCONTO AL 31 GENNAIO 2012

TABELLA 12: PANCREAS PRELEVATI E TRAPIANTI EFFETTUATI IN AREA NITp E NON NITp									
Regione di prelievo	Regione di trapianto								TOTALE
	Friuli-VG	Liguria	Lombardia	Marche	Veneto	AIRT	OCST	Eestero	
Friuli Venezia Giulia	0	0	0	0	0	0	0	0	0
Liguria	0	0	0	0	0	0	0	0	0
Lombardia	0	0	0	0	0	0	0	0	0
Marche	0	0	0	0	0	0	0	0	0
Prov. Auton. Trento	0	0	0	0	0	0	0	0	0
Veneto	0	0	0	0	1	0	0	0	1
AIRT	0	0	0	0	0	-	-	-	0
OCST	0	0	0	0	0	-	-	-	0
Eestero	0	0	0	0	0	-	-	-	0
<b>TOTALE</b>	<b>0</b>	<b>0</b>	<b>0</b>	<b>0</b>	<b>1</b>	<b>0</b>	<b>0</b>	<b>0</b>	<b>1</b>

TABELLA 13: POLMONI PRELEVATI E TRAPIANTI EFFETTUATI IN AREA NITp E NON NITp									
Regione di prelievo	Regione di trapianto								TOTALE
	Friuli-VG	Liguria	Lombardia	Marche	Veneto	AIRT	OCST	Eestero	
Friuli Venezia Giulia	0	0	0	0	0	0	0	0	0
Liguria	0	0	0	0	0	0	0	0	0
Lombardia	0	0	2	0	0	2	0	0	4
Marche	0	0	0	0	0	0	0	0	0
Prov. Auton. Trento	0	0	0	0	0	0	0	0	0
Veneto	0	0	0	0	1	0	0	0	1
AIRT	0	0	1	0	1	-	-	-	2
OCST	0	0	0	0	0	-	-	-	0
Eestero	0	0	0	0	0	-	-	-	0
<b>TOTALE</b>	<b>0</b>	<b>0</b>	<b>3</b>	<b>0</b>	<b>2</b>	<b>2</b>	<b>0</b>	<b>0</b>	<b>7</b>